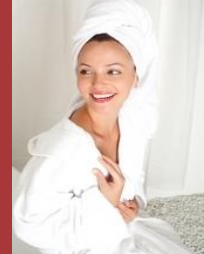




Chaudière Murale GAZ à condensation INITIA + HTE 1.90



➤ **Cahier des Clauses Techniques Particulières :**

La production de chauffage sera assurée par une chaudière gaz murale à condensation ayant une plage de **modulation** de **11 à 100 %**, et comprenant les éléments suivants :

- Pompe **modulante** à **vitesse variable** et **pression différentielle variable**.
- Allumage électronique
- Vanne gaz **modulante** en chauffage et en sanitaire
- **Chambre de combustion** et **échangeur spiralé en inox** austénitique (316L)
- Raccordement départ et retour chauffage par le dessous de la chaudière.
- Sondes départ et retour pour contrôle permanent du Delta T et régulant la vitesse de la pompe.
- Bruleur en **inox** modulant de type Prémix, à pré-mélange total et rapport air gaz constant, au gaz naturel, pression 20 mbar,
- Ventilateur à vitesse variable.
- Récupération des condensats intégré et équipé d'origine d'un siphon.
- Régulateur de système intégré (LMS 14) avec afficheur en texte clair

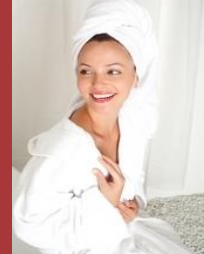
Cette chaudière aura les caractéristiques techniques principales suivantes :

- Puissance (50 / 30°C) Mini et nominale : **10,30 kW / 91,80 kW**
- Puissance (80 / 60°C) Mini et nominale : **9,40 kW / 85,00 kW**
- Puissance calorifique nominale : **87,40 kW**
- Rendements charge 30% à 40/30°C : **107,40 %**
- Rendements charge 100% à 70°C : **97,20 %**
- Température des fumées maxi : **70°C**
- Débit des fumées : **144,00 kg/h**
- Pression à la buse des fumées : **3,20 mbars**
- Débit minimum : **2000 l/h**
- Emissions de Nox : **Classe 5**
- Pertes à l'arrêt ($\Delta T = 30$ K) : **89 W**
- débit nominal d'eau à Pn ($\Delta T = 20$ K) : **3,90 m³/h**
- Contenance en eau : **9 litres**
- Pression maxi d'utilisation : **4 bars**
- Puissance circulateur (Min / Max / RT 2012) : **119 / 145 / 119 W**
- Puissance électrique des auxiliaires (hors circulateur) à Pmini : **15 W**
- Débit gaz Pn G20 : **9,25 m³/h**
- Puissance électrique à charge nulle (veille) : **2,3 W**
- Pression acoustique (Pmini) : **31,50 dB(A)**
- Diamètre sortie ventouse **110/160 mm**
- Dimensions / Poids : **952 x 600 x 584 mm** (Ht x Lg x ep) / **93 kg**

La chaudière sera de marque **CHAPPEE type INITIA + HTE 1.90**



Chaudière Murale GAZ à condensation INITIA + HTE 1.90



➤ INFO PRATIQUES :

- Compatible système B23 / B23P / C13 / C33 / C43 / C53 / C63 / C83
- Température chauffage réglable de 25 à 80 °C
- Protection électrique IP X5D
- **adaptable au propane et au G25/25 mbar.**
- **Fonctions Cascade (de 2 à 6 chaudières) et solaire intégrées dans le régulateur**
- Régulateur de système intégré, avec fonctions étendues, (LMS 14) en fonction de la température extérieure gérant un circuit direct et l'eau chaude sanitaire, jusqu' à trois circuits sur vanne avec options externes au tableau de commande.
- Classe (réglementation thermique) : **** CE

➤ Options :

- Module d'extension externe AVS 75 jusque 3 zones et 0/10V
- Sonde extérieure
- Clip IN OCI 345 pour bus de communication
- Télécommande filaire pour accès à toutes les lignes de programmation/sonde d'ambiance
- **Kit hydraulique isolé** avec **séparateur hydraulique** pour chaudière seule ou cascade de chaudière.
- Régulateur gaz (300/20 mbars)
- kit de transformation propane et kit de transformation gaz G25
- Kit de fumisterie (ventouse ou cheminée) pour 1 ou plusieurs chaudières.