



Chaudières Murales condensation INITIA + COMPACT 2.29 HTE Micro Accumulée



➤ Cahier des Clauses Techniques Particulières :

Le chauffage et la production d'eau chaude sanitaire seront assurés par une chaudière gaz murale à condensation. La production d'eau chaude sanitaire sera de type **micro-accumulée**, la chaudière aura une capacité de **modulation** de **16 à 100 %** et comprendra :

- Corps de chauffe spiralé en **inox 316 L** sans contrainte de débit.
- **Pompe modulante Erp classe A** (vitesse variable et pression différentielle variable)
- **Comptage d'énergie intégré** via le tableau de commande simplifié rétroéclairé.
- **Vanne gaz modulante** en continu
- Carte électronique auto-adaptative
- Brûleur bas Nox à pré-mélange total
- Evacuation des condensats intégrée
- **Vase d'expansion chauffage** d'une capacité de 7 litres
- Soupape de sécurité chauffage 3 bars
- **Contrôle de température par sondes CTN** : 2 sondes primaires départ et retour chauffage, 1 sonde sanitaire.
- By-pass automatique permettant l'ajustement du débit chauffage sur l'installation
- **Vanne 3 voies à inversion rapide** pour production ECS sur échangeur à plaques en inox
- Sécurités actives de manque d'eau, de manque de gaz, de présence de flamme, de manque de circulation et de surchauffe, avec affichage digital des défauts (autodiagnostic intégré)
- Classification EN 13203 : ***

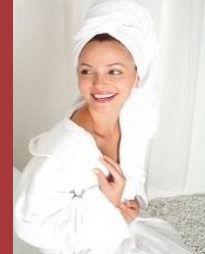
Cette chaudière aura les caractéristiques techniques principales suivantes :

- Plage de puissance : **4,70 à 28,00 kW**
- ETAS Rendements saisonnier suivant le règlement (811/813) : 93 % / 93 %
- Puissance nominale chauffage 80/60 °C : 20 kW
- Rendements charge mini à 30°C : **108,8%**
- Rendements charge 30% à 30°C : **108,8%**
- Rendements charge 100% à 70°C) : **97,6 %**
- Puissance circulateur (Min / Max / RT 2012) : 4 / 39 / 22 W
- Puissance utile intermédiaire : **3,80 kW**
- Puissance électrique des auxiliaires (hors circulateur) à Pn / Pmini : **15 / 55 W**
- Pertes à l'arrêt ($\Delta T = 30 K$) : 35 W
- Puissance électrique à charge nulle (veille) : 2,1 W
- Puissance nominale sanitaire sur PCI : **28 KW**
- Débit spécifique sanitaire ($\Delta T = 30 K$) : **14,1 l/minutes**
- Pression acoustique à 1m (Pmini) : **34,2 dB(A)**
- Diamètre sortie ventouse : **60/100 mm**
- Dimensions / Poids : **700 x 400 x 299 mm** (Ht x Lg x ep) / **38, 5 kg**

La chaudière sera de marque **CHAPPEE type INITIA + COMPACT HTE 2.29**



Chaudières Murales condensation INITIA + COMPACT 2.29 HTE Micro Accumulée



➤ INFO PRATIQUES :

- Compatible système 3Cep , B23 / B23P / C13 / C33 / C43 / C53 / C63 / C83 / C93
- **Fonctionnement gaz naturel avec possibilité de transformation au GPL**
- Température chauffage réglable de 25 à 80 °C
- Protection électrique IP X5D
- Longueur de ventouse maxi :
 - 60/100 : 10 m (coude et terminal inclus)
 - 80/125 : 25 m (en plus du terminal)

➤ Visuel:



➤ Options :

- Sonde extérieure
- Sonde d'ambiance filaire ou sans fil
- Thermostat d'ambiance au choix (simple, programme journalier, programme hebdomadaire)

➤ Classe énergétique ErP

