

SOLAIRE

# CAPTEURS SOL

## SOL 200 / SOL 250



### SOLAIRE

CAPTEUR SOLAIRE

POSE LIBRE

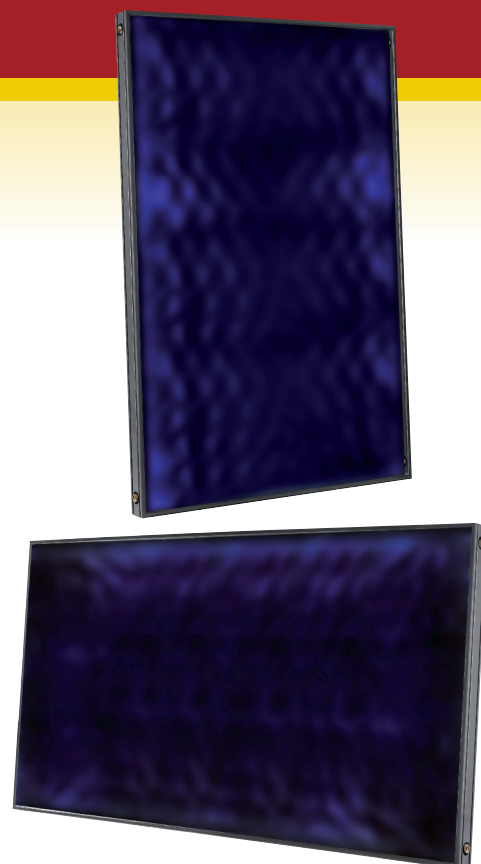
GAMME VERTICALE

GAMME HORIZONTALE (VERSION H)

Les capteurs SOL bénéficient des dernières innovations dans le domaine du solaire :

- des performances très élevées pour satisfaire les exigences des nouvelles constructions
- des accessoires de pose et hydrauliques pour aider à la mise en œuvre

Les capteurs SOL, c'est l'assurance d'un chantier réussi et d'une installation performante.



### GÉNÉRALITÉS

En association avec la gamme de ballons solaires, les capteurs de la gamme SOL 200 et 250 sont la solution idéale pour conjuguer simplicité de pose, économies et performance.

La couleur anthracite du coffre permet une cohérence avec la couleur sombre de l'absorbeur en harmonie avec la toiture.

Le capteur SOL 200, avec une surface brute de 2 m<sup>2</sup>, est idéal pour les besoins modérés ou les zones fortement ensoleillées.

Le capteur SOL 250, avec une surface brute de 2,5 m<sup>2</sup>, permet de maximiser les performances de l'installation solaire.

### DESRIPTIF

#### • Installation facile, flexible et rapide

Les capteurs SOL 200 et 250 disposent de 4 piquages de raccordement permettant un large éventail de solutions hydrauliques.

En raison de leur conception spécifique, et de leurs faibles pertes de charge, il est possible de raccorder jusqu'à 10 capteurs en série.

Une nouvelle gamme de systèmes de fixation à clips permet la mise en œuvre des capteurs avec un outillage réduit et ainsi, éviter tout risque lors de travaux en hauteur.

#### • Rendement élevé

Le nouveau profilé du capteur permet d'obtenir une surface d'ouverture représentant près de 95% de la surface brute du capteur. Le capteur dispose d'un absorbeur en Aluminium avec revêtement hautement sélectif Mirotherm® ainsi que d'un verre solaire prismatique avec une faible teneur en fer pour une transparence maximale.

Aucune dégradation possible grâce à la soudure laser de l'absorbeur pleine surface. Grâce à la technologie à double collecteur, les pertes de charge sont identiques et faibles quel que soit le nombre de capteurs, permettant une diminution de la consommation électrique de la pompe.

#### • Fiabilité

Le capteur bénéficie d'un cadre aluminium anodisé pour une tenue maximale même dans des conditions marines.

Le joint d'étanchéité en EPDM thermoformé permet une tenue pour une haute température et résiste aux UV.

Le capteur dispose d'un absorbeur soudé au laser ainsi que de 4 événements en EPDM pour éviter tout risque de condensation sur le capteur.

Le système de fixation est conforme aux dernières réglementations EN 1991 (charge à la neige et au vent).

## LES + PRODUITS

#### Simplicité d'installation

Performances élevées

Accessoires communs à toute la gamme

#### Performances

Absorbeur Aluminium

Verre forte transparence

Rendement optique de 80% environ

#### Isolation renforcée

Isolation laine de roche 40 mm

(50 mm périphérique sur le capteur SOL 250)

Profilé Aluminium avec lame d'air

Pertes thermiques faibles

#### Simplicité de mise en œuvre

Système de clips

Patte de fixation réglable en hauteur

suyant le galbe de la tuile

Outillage réduit

# CAPTEURS SOL

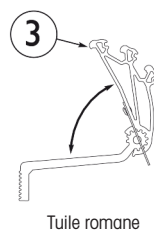
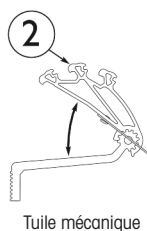
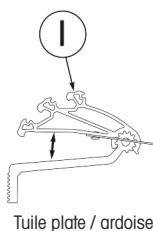
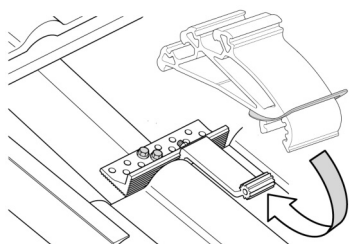
## SOL 200 / SOL 250

### Caractéristiques techniques

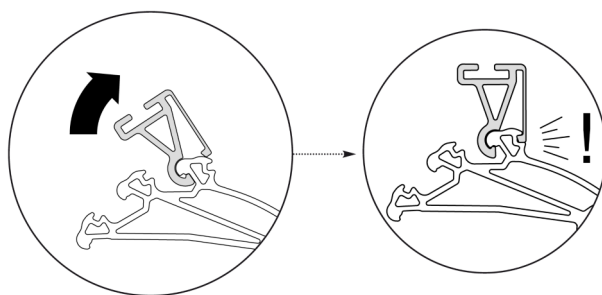
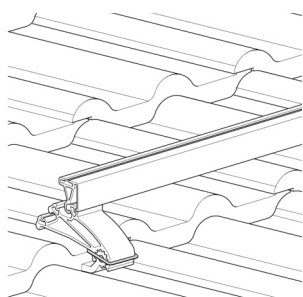
Caractéristiques		SOL 200	SOL 200 H	SOL 250	SOL 250 H
Surface brute	m <sup>2</sup>	2,01	2,01	2,51	2,51
Surface ouverture	m <sup>2</sup>	1,89	1,89	2,37	2,37
Performance optique		0,817	0,809	0,81	0,818
Coefficient de transmission a1	W/m <sup>2</sup> .K	3,716	3,99	3,48	3,748
Coefficient de transmission a2	W/m <sup>2</sup> .K <sup>2</sup>	0,018	0,017	0,02	0,016
Longueur	m	1,753	1,753	2,187	2,187
Largeur	m	1,147	1,147	1,147	1,147
Épaisseur	m	0,087	0,087	0,087	0,087
Poids	kg	35	36	47	49
Contenance en fuide	l	1,9	2,2	2,3	2,7
Certificat Solar keymark		078/000108	078/000134	078/000141	078/000114
B		0,83	0,82	0,82	0,83
K	W/m <sup>2</sup> K	5,16	5,35	5,08	5,03

### Système de fixation révolutionnaire à hauteur réglable Multifit®

Réglage de la hauteur de la patte en fonction du galbe de la tuile pour un positionnement du capteur au plus près de la tuile et une esthétique préservée.

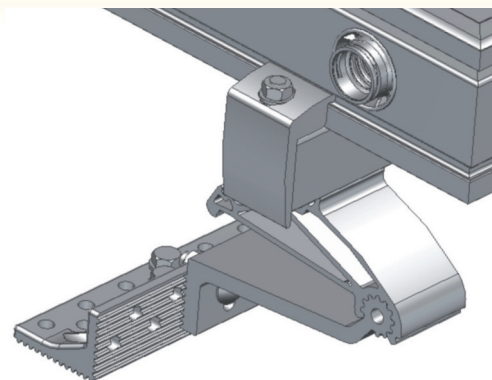


**Système breveté = rapidité de pose, facilité et sécurité de mise en œuvre**

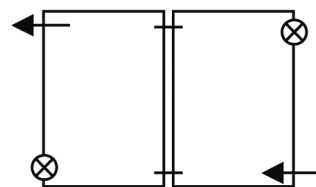


Système d'emboîtement par clips de la patte et du rail pour minimiser les outils et les risques liés au travail en hauteur.

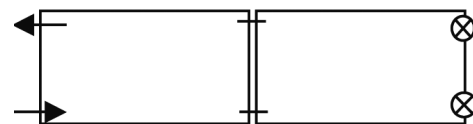
### SYSTÈME DE FIXATION RÉVOLUTIONNAIRE



### HYDRAULIQUE EN DIAGONALE



### OU RACCORDEMENT DU MÊME CÔTÉ



### CHAPPÉE VOUS ACCOMPAGNE DANS LA MISE EN SERVICE

En achetant cette prestation, Chappée s'engage à effectuer la mise en service de votre système solaire et les éventuels dépannages durant la 1<sup>ère</sup> année suivant la date de l'installation, en partenariat avec son réseau de stations techniques agréées, gage d'une prestation Constructeur de qualité.

**POUR UNE MISE EN SERVICE ACHETÉE**  
**1 ANNÉE**  
**DE MAIN D'ŒUVRE GRATUITE\***

\*Rendez-vous sur [www.chappee.com](http://www.chappee.com) pour connaître toutes les modalités.



[www.chappee.com](http://www.chappee.com)

**CHAPPEE**  
TOUT LE CHAUFFAGE

157, Avenue Charles Floquet  
93158 Le Blanc Mesnil Cedex - France  
Téléphone : 33 (0)1 45 91 56 00  
Télécopie : 33 (0)1 45 91 59 90

CHAPPÉE S.A. au capital de 48 402 499 €  
RCS Bobigny B 602 041 675 A.P.E. 2521Z



Faites confiance aux professionnels CHAPPÉE