

CHAUDIÈRES COLLECTIVES

POWER EVOLUTION



**CHAUDIÈRE GAZ À CONDENSATION
CHAUFFAGE SEUL
CHEMINÉE OU VENTOUSE
DE 50 À 110 KW**



CHAUDIÈRES COLLECTIVES

POWER EVOLUTION



4 MODÈLES

DE 50 À 110 KW
CHEMINÉE OU VENTOUSE
RÉGULATION DIGITALE INTÉGRANT TOUTES
LES FONCTIONS INDISPENSABLES AUX
APPLICATIONS TERTIAIRES
UNE POMPE À VITESSE VARIABLE PILOTÉE
INTÉGRÉE DANS LE KIT SÉPARATEUR



▲ Le tableau intègre le module texte clair

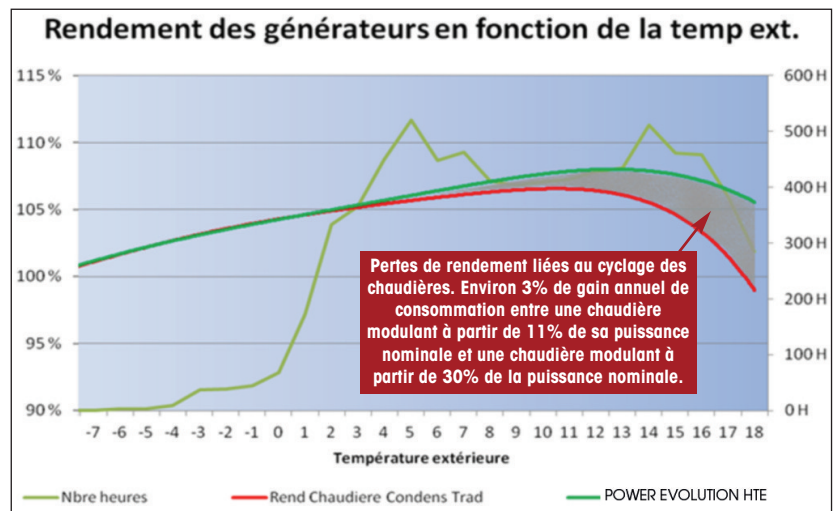


LA DOUBLE MODULATION POUR UN RENDEMENT OPTIMUM EN TOUTES CIRCONSTANCES

Power Evolution HTE est une chaudière gaz à condensation équipée d'un échangeur tout inox. Grâce à sa large plage de modulation de puissance, associée de série à une pompe à vitesse variable pilotée, cette chaudière se prédestine aussi bien aux constructions neuves qu'à la rénovation de chaufferie.

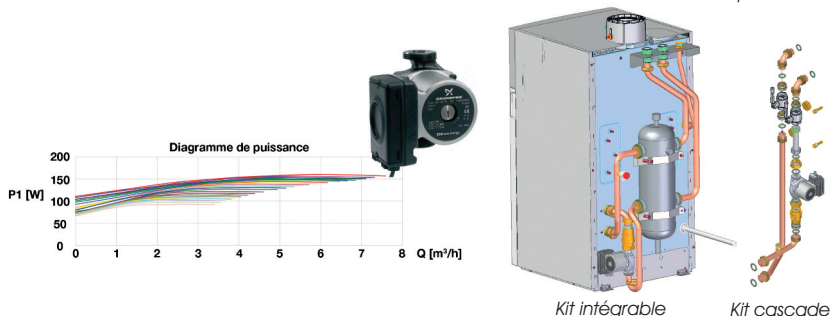
CONCEPTION POUR LES BÂTIMENTS BASSE CONSOMMATION

Power Evolution HTE atteint un très haut rendement d'exploitation de 109%. De plus en modulant, elle s'adapte à toutes les demandes de chaleur, en mi-saison pour quelques kW de besoin de chauffage ou à pleine puissance pour la production d'eau chaude sanitaire. La différence de rendement annuel entre une chaudière modulant à 11% de sa puissance nominale et d'une chaudière modulant à 30% de sa puissance nominale équivaut à un gain de 3%.



▲ A 11% de sa puissance nominale le rendement de la Power Evolution HTE est supérieur à celui d'une chaudière modulant à 30% qui, à cette puissance, fonctionne en « start and stop ».

▼ Pilotée directement par le régulateur de la chaudière par MLI, la pompe ajuste le débit pour obtenir la valeur source du delta T définie tout en diminuant sa consommation électrique.



CHAUDIÈRE GAZ À CONDENSATION CHAUFFAGE SEUL CHEMINÉE OU VENTOUSE DE 50 À 110 kW

LES + PRODUITS

- Encombrement et poids restreints
- Intégration en chaufferie simple
- Adaptable à toutes les configurations hydrauliques avec le kit séparateur
- Régulateur avec les fonctions cascade, solaire, 0/10V, pilotage pompe modulante (PWM) intégrées
- Cascade possible de 2 à 16 chaudières

FIABILITÉ ET LONGÉVITÉ

L'échangeur en acier inoxydable spécialement conçu pour la condensation est reconnu comme un composant robuste et performant.

Grâce à la modulation du brûleur et à la vitesse variable de la pompe, le nombre de démarrage est divisé par 5 et ainsi la fiabilité de l'ensemble des composants de la chaudière est garantie.



◀ Pour obtenir une combustion optimale et les émissions les plus basses, même dans les plus faibles puissances, le mélange air gaz est réalisé par un mixer à venturi.

PERFORMANCES PRODUIT

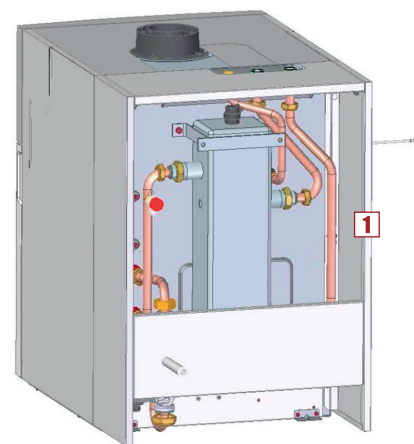
- Très haut rendement jusqu'à 109%
- Taux de modulation de 1 à 9
- 2 Sondes de température départ et retour
- Faibles rejets polluants, NOx < 35 mg/kWh, CO < 10 mg/kWh
- Brûleur à prémélange
- Rapport air/gaz constant
- Ventilateur à vitesse variable
- Corps de chauffe en acier inoxydable

KIT SÉPARATEUR

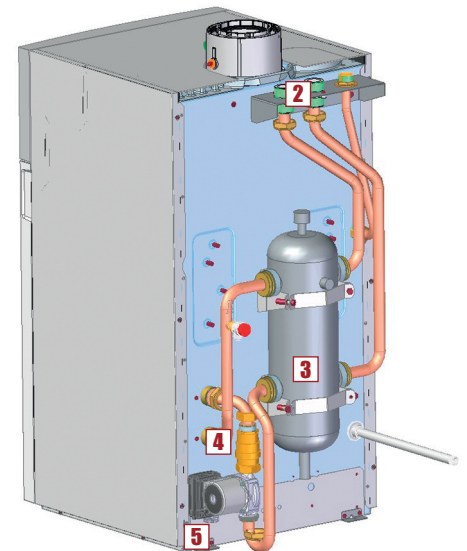
- Pompe à vitesse variable pilotée par la chaudière
- Séparateur isolé
- Carénage en prolongement de celui de la chaudière
- Fixation sur la tôle arrière de la chaudière
- Soupape 4 bar

KIT CASCADE

- Pompe à vitesse variable pilotée par la chaudière
- Collecteur et séparateur hydrauliques
- Fumisterie : collecteur de fumées



50/70 kW



90/110 kW

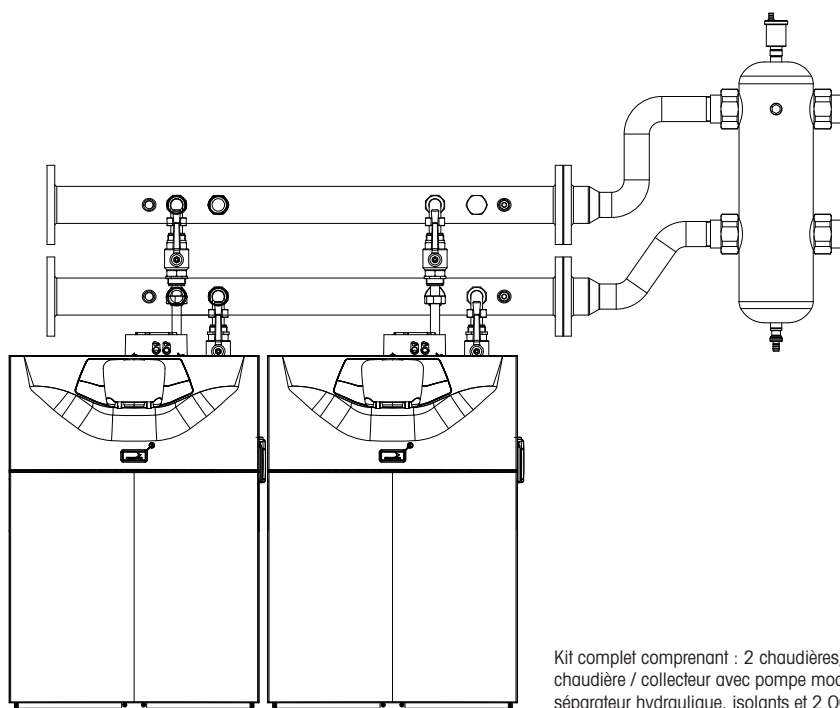
- 1 Habillage en tôle peinte dans le prolongement de la chaudière
- 2 Connexions sur le dessus
- 3 Séparateur hydraulique isolé
- 4 Clapet
- 5 Pompe modulante pilotée et PWM par la chaudière

CHAUDIÈRES COLLECTIVES

INSTALLATION

MISE EN CASCADE SIMPLIFIÉE

Grâce aux kits de raccordement hydraulique de Power Evolution HTE disponibles en option. C'est la garantie d'une installation compacte, optimisée et simple à mettre en œuvre.

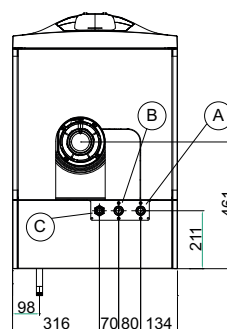
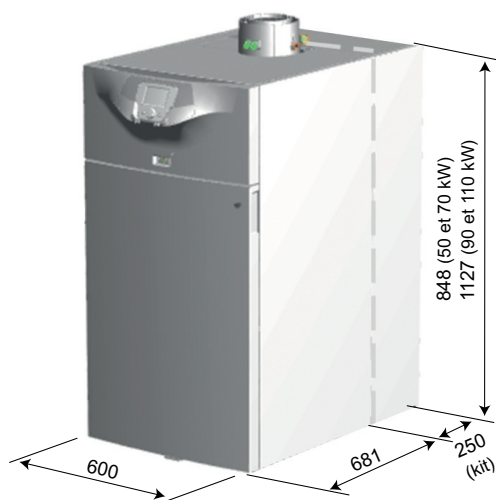


Kit complet comprenant : 2 chaudières, 2 raccords chaudière / collecteur / collecteur avec pompe modulante pilotée, collecteurs, séparateur hydraulique, isolants et 2 OCI 345 .

Référence	Kit complet avec isolation (4+5+6)
7616749	Kit Cascade pour 2 chaudières 50 kW complet
7616750	Kit Cascade pour 2 chaudières 70 kW complet
7616751	Kit Cascade pour 2 chaudières 90 kW complet
7616752	Kit Cascade pour 2 chaudières 110 kW complet

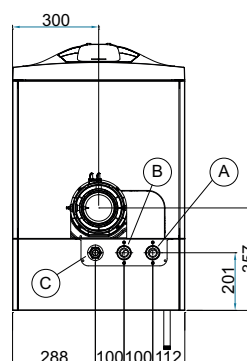
Puissance élec pompe	Max	70	70	140	140
	Min	3	3	3	3

ENCOMBREMENT



Ø80/125 50 et 70 kW

- A Retour du circuit chauffage (G1")
- B Départ du circuit chauffage (G1")
- C Arrivée gaz (G3/4")



Ø110/160 90 et 110 kW

- A Retour du circuit chauffage (G1-1/2")
- B Départ du circuit chauffage (G1-1/2")
- C Arrivée gaz (G1")

	Référence	Colis
Power Evolution HTE 1.50 + découplage hydraulique	7616745	2
Power Evolution HTE 1.70 + découplage hydraulique	7616746	2
Power Evolution HTE 1.90 + découplage hydraulique	7616747	2
Power Evolution HTE 1.110 + découplage hydraulique	7616748	2

CHAUDIÈRES COLLECTIVES PERFORMANCES

CARACTÉRISTIQUES TECHNIQUES

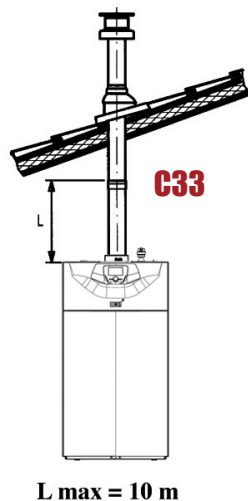
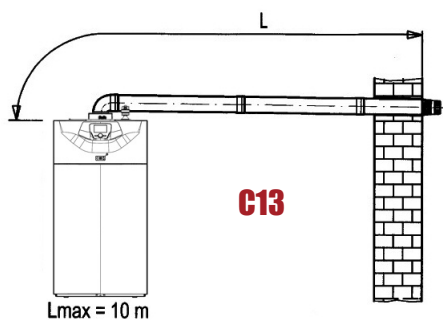
POWER EVOLUTION HTE		Données RT 2012	50	70	90	110
Type de générateur		•	Chauffage			
Énergie			Gaz Naturel / Propane *			
Évacuation			Cheminée / Ventouse			
	Type		B23/B23P/C13/C33/C43/C53/C63/83			
Nbre d'étoiles CE - Directive rendement 92/42/CEE			★★★★			
Type de chaudière			Condensation			
Référence CE			0085CM0128			
Alimentation électrique			230V/50Hz			
Puissance nominale 50/30°C	kW		48,6	70,2	91,8	110,2
Puissance mini 50/30°C	kW		5,4	7,8	10,3	12,4
Puissance nominale 80/60°C	kW	•	45	65	85	102
Puissance mini 80/60°C	kW		5	7,2	9,4	11,4
Débit calorifique nominal	kW		46,3	66,9	87,4	104,9
Rendement charge 100% - 70°C	%	•	97,2	97,2	97,2	97,2
Rendement charge 30% - 40/30°C	%	•	107,8	107,1	107,5	107,4
Température des fumées maxi	°C		80	74	70	70
Débits des fumées	kg/h		75,6	111,6	144	169,2
Pression à la buse de fumée	mbar		2,7	2,7	3,2	3,7
Emissions NOx			Classe 5			
Pertes à l'arrêt ΔT = 30K	W	•	55	59	66	70
Débit minimum	l/h	•	800	1500	2000	2250
Débit nominal d'eau à Pn ΔT = 20K	m³		1,9	2,75	3,9	4,7
Contenance en eau	l		4	6	9	10
Pression maxi d'utilisation (primaire)	bar		4	4	4	4
Température de service	°C		25/80	25/80	25/80	25/80
Pression alimentation Gaz			G20 20mbar / G31 37mbar / G25 25mbar*			
Débit Gaz Pn G20	m³/h		4,9	7,07	9,25	11,1
Protection IP	IP		IP X5D			
Pression acoustique Pmini	dB(A)		39,2	28,8	31,5	28
Puissance électrique des auxiliaires hors circulateur à Pmini	W	•	17	19	17	17
Puissance électrique à charge nulle (veille)	w	•	2,7	3	3	3

* Livrée pré-réglée au G20, kits de transformation pour fonctionnement au propane et au G25 (type B23, B23p, 200 pa)

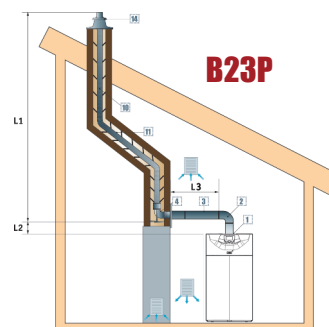
RACCORDEMENT FUMÉE CONCENTRIQUE

- Rendement jusqu'à 109%
- Plage de modulation de 1 à 9 ou 11% à 100%
- Basses émissions Classe 5
- Faible niveau sonore 45 dB(A)

Exemples d'installations ventouse



Exemple d'installation sur cheminée existante

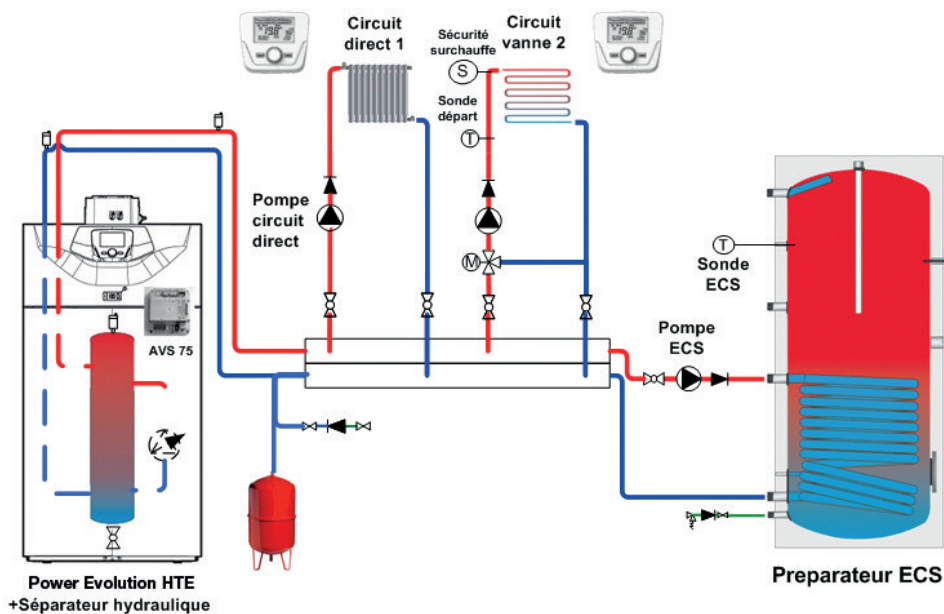


Ø80/125 50 et 70 kW
Ø110/160 90 et 110 kW



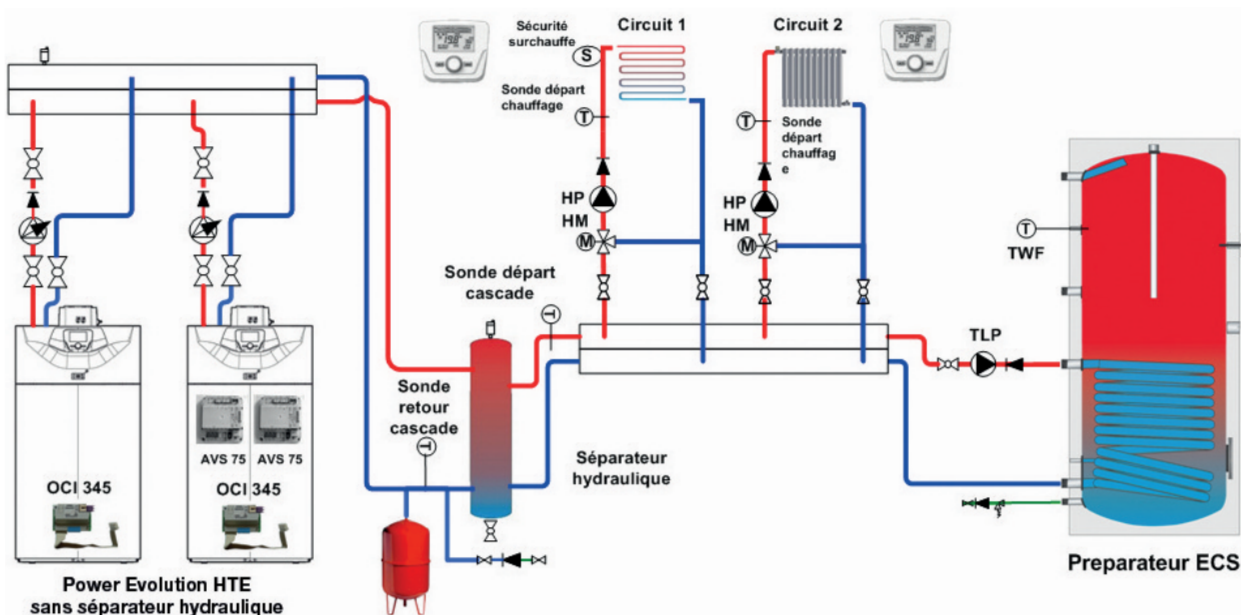
APPLICATIONS CHAUDIÈRES

CHAUDIÈRE + 1 CIRCUIT VANNE + 1 CIRCUIT DIRECT HT + ECS



Installation multi circuits : La vanne 3 voies est pilotée par un AVS75 intégrable dans le tableau de bord, possibilité d'une sonde ambiance par circuit.





CHAUDIÈRES CASCADE + BOUTEILLE DE SÉPARATION + 1 CIRCUIT VANNE + ECS



Installation cascade et multi circuits : Les vannes 3 voies sont pilotées par un AVS75 intégrable dans le tableau de bord, possibilité d'une sonde ambiance par circuit. La cascade est gérée directement par les régulateurs chaudière. Il suffit de rajouter un OCI 345 dans chaque tableau pour mettre en place la communication entre les appareils.

CHAUDIÈRES COLLECTIVES

RÉGULATIONS

Nombre de chaudières	Accessoires à ajouter	Ballon ECS	Nombre de circuits					Référence	
			1 circuit direct	1 circuit direct + 1 vanne 3 voies	2 vannes 3 voies	3 vannes 3 voies	4 vannes 3 voies		5 vannes 3 voies
	WWF (sonde sanitaire)	1	-	-	-	-	-	-	BRN978958
	QAC 34	-	1	1	1	1	1	1	C7104873
	OCI 345 Module BUS	-	-	-	-	-	1	1	C71044080
	AVS 75 intégrable	-	-	1	2	2	2	2	C17201811
	AVS 75 mural	-	-	-	-	1	1	1	C71050370
	ISR ZR1	-	-	-	-	-	1	1	BRN806435
	ISR ZR2	-	-	-	-	-	-	1	BRN806596
	WWF (sonde sanitaire)	1	-	-	-	-	-	-	BRN978958
	QAC 34	-	1	1	1	1	1	1	C7104873
	OCI 345 Module BUS	-	2	2	2	2	2	2	C71044080
	AVS 75 intégrable	-	-	1	2	3	4	4	C17201811
	AVS 75 mural	-	-	-	-	-	-	1	C71050370
	Sonde UAF6C	-	2	2	2	2	2	2	BRN634342
	WWF (sonde sanitaire)	1	-	-	-	-	-	-	BRN978958
	QAC 34	-	1	1	1	1	1	1	C7104873
	OCI 345 Module BUS	-	3	3	3	3	3	3	C71044080
	AVS 75 intégrable	-	-	1	2	3	4	5	C17201811
	Sonde UAF6C	-	2	2	2	2	2	2	BRN634342
		WWF (sonde sanitaire)	1	-	-	-	-	-	-
QAC 34		-	1	1	1	1	1	1	C7104873
OCI 345 Module BUS		-	4	4	4	4	4	4	C71044080
AVS 75 intégrable		-	-	1	2	3	4	5	C17201811
Sonde UAF6C		-	2	2	2	2	2	2	BRN634342

Boîtiers de commande à distance : 3 par chaudière et 2 par régulateur ZR

Attention : 3 AVS75 maximum par chaudière 2 internes + 1 mural et 3 circuits par chaudière exemple : 1 direct et 2 sur vanne

Fonction CASCADE intégrée dans le régulateur de base (1 module BM par chaudière obligatoire)

Entrée Commande 0/10 V (entrée programmable H2 de l' AVS75)

Fonctions solaires possibles par l'intermédiaire d'un AVS 75



Télécommande



Kit d'interface de Bus
(OCI345)



Module entrées sorties
supplémentaires (AVS 75)



Clip In
Agu 2550



Sonde extérieure
(QAC34)



CONNECTEZ-VOUS SUR
WWW.CHAPPEE.COM